

Edificio **MANCHESTER**

Vivienda Tipo

BAJO

B° C - 2ª Esc.

Superficie Útil

Interior (Incluido Lavadero) 67.20 m²

Terraza 30.20 m²

TOTAL 97.14 m²

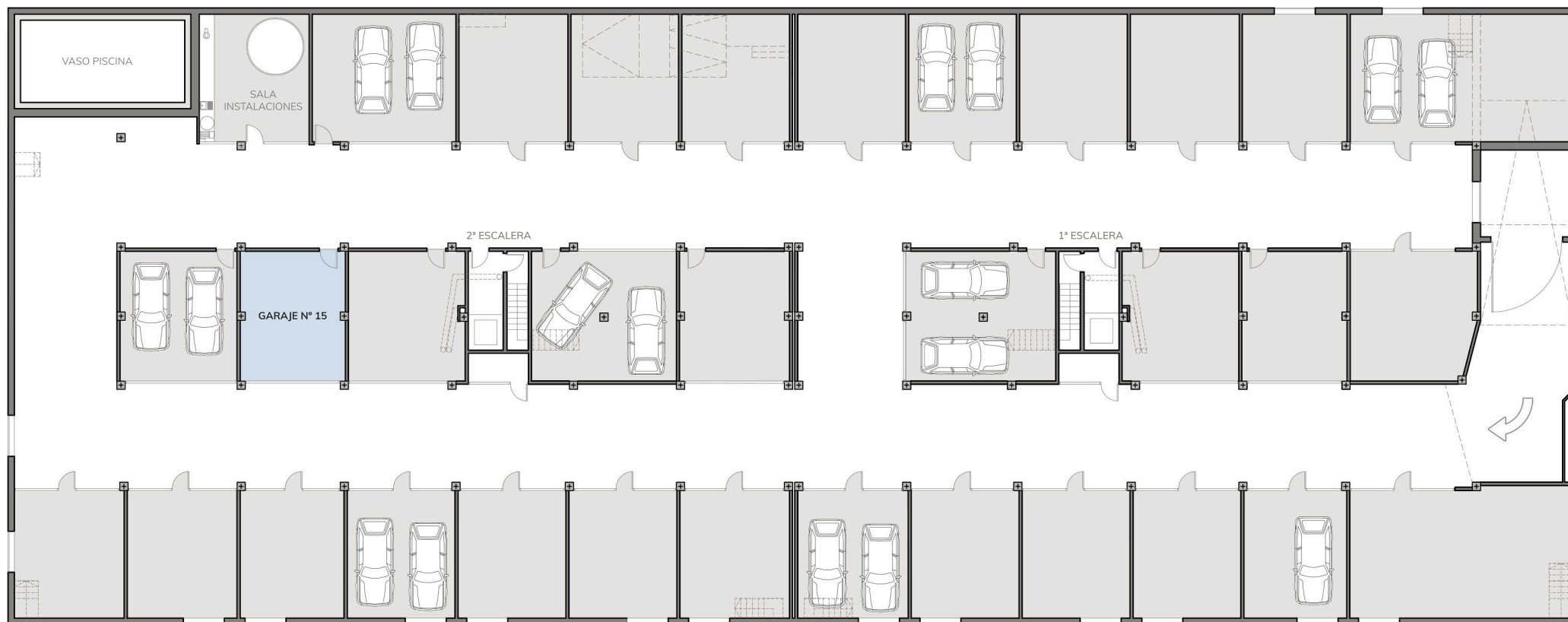
Superficie Construida

Interior 85.94 m²

Terraza (Sup. Computable)

TOTAL 85.94 m²





(Plano Planta Sótano)

Edificio 
MANCHESTER

Vivienda Tipo
B° C - 2ª Esc.

Garaje
N° 15

Superficie
32.65 m²

