

Edificio MANCHESTER

Vivienda Tipo

SEMIÁTICO 2° C - 1ª Esc.

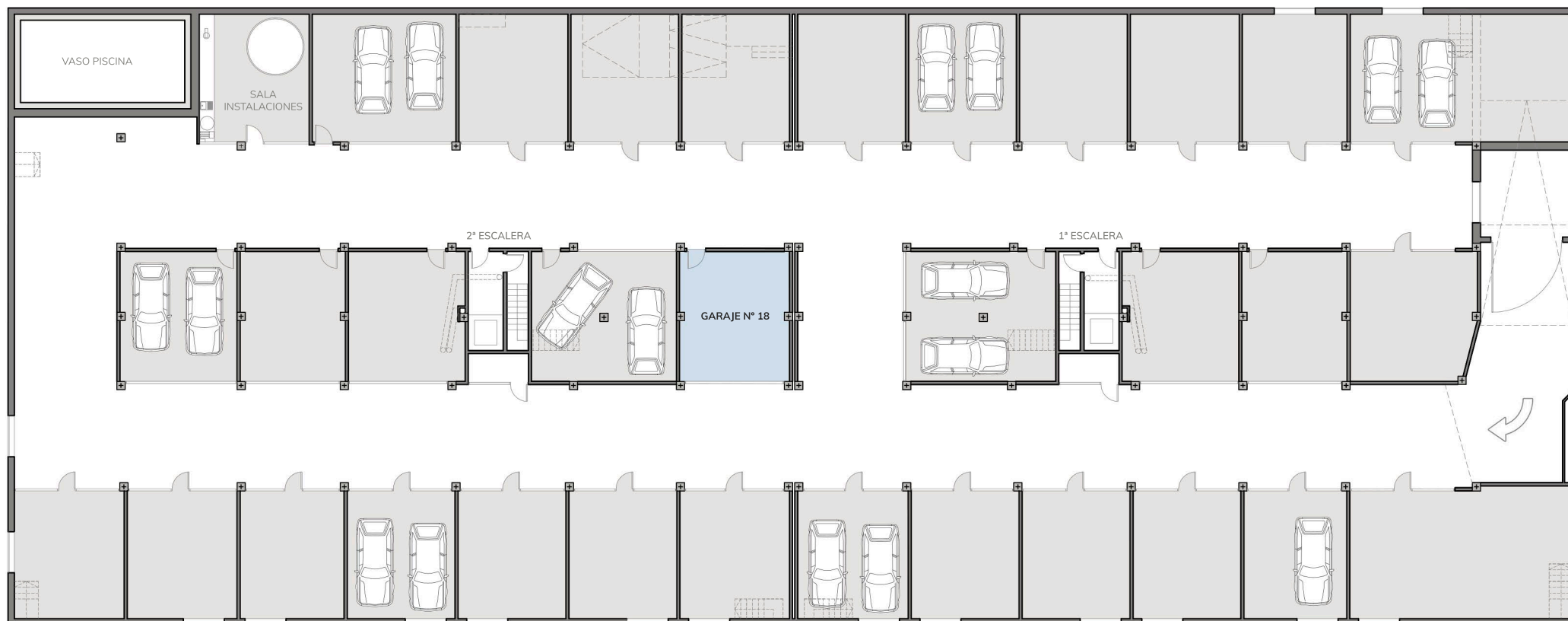
Superficie Útil

| | |
|------------------------------|----------------------------|
| Interior (Incluido Lavadero) | 83.40 m ² |
| Terraza | 12.40 m ² |
| TOTAL | 95.80 m² |

Superficie Construida

| | |
|---------------------------|-----------------------------|
| Interior | 100.84 m ² |
| Terraza (Sup. Computable) | 8.16 m ² |
| TOTAL | 109.00 m² |





(Plano Planta Sótano)

Edificio 
MANCHESTER

Vivienda Tipo
2º C - 1ª Esc.

Garaje
Nº 18

Superficie
34.15 m²

 **LANAS**