

(Plano Distribución 1)

Edificio MANCHESTER

Vivienda Tipo

SEMIÁTICO 1ª A - 1ª Esc.

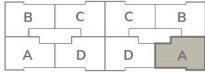
Superficie Útil

Interior (Incluido Lavadero)	85.35 m ²
Terraza	12.65 m ²
TOTAL	98.00 m²

Superficie Construida

Interior	103.20 m ²
Terraza (Sup. Computable)	12.34 m ²
TOTAL	115.54 m²





(Plano Distribución 2)

Edificio **MANCHESTER**

Vivienda Tipo

SEMIÁTICO 1ª A - 1ª Esc.

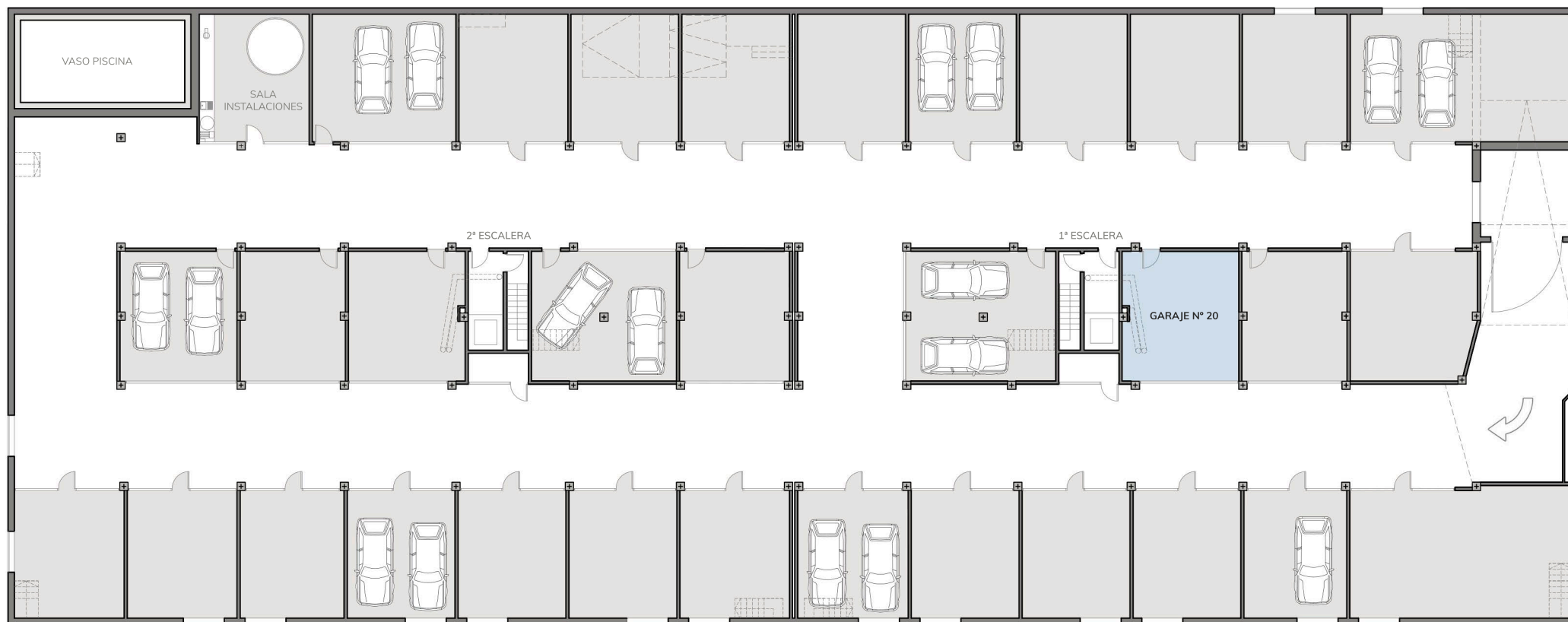
Superficie Útil

Interior (Incluido Lavadero)	85.35 m ²
Terraza	12.65 m ²
TOTAL	98.00 m²

Superficie Construida

Interior	103.20 m ²
Terraza (Sup. Computable)	12.34 m ²
TOTAL	115.54 m²





(Plano Planta Sótano)

Edificio 
MANCHESTER

Vivienda Tipo
1º A - 1ª Esc.

Garaje
Nº 20

Superficie
36.15 m²

