

(Plano Distribución 1)

Edificio MANCHESTER

Vivienda Tipo

BAJO

B° B - 1ª Esc.

Superficie Útil

Interior (Incluido Lavadero) 79.60 m²

Terraza 189.80 m²

TOTAL 269.40 m²

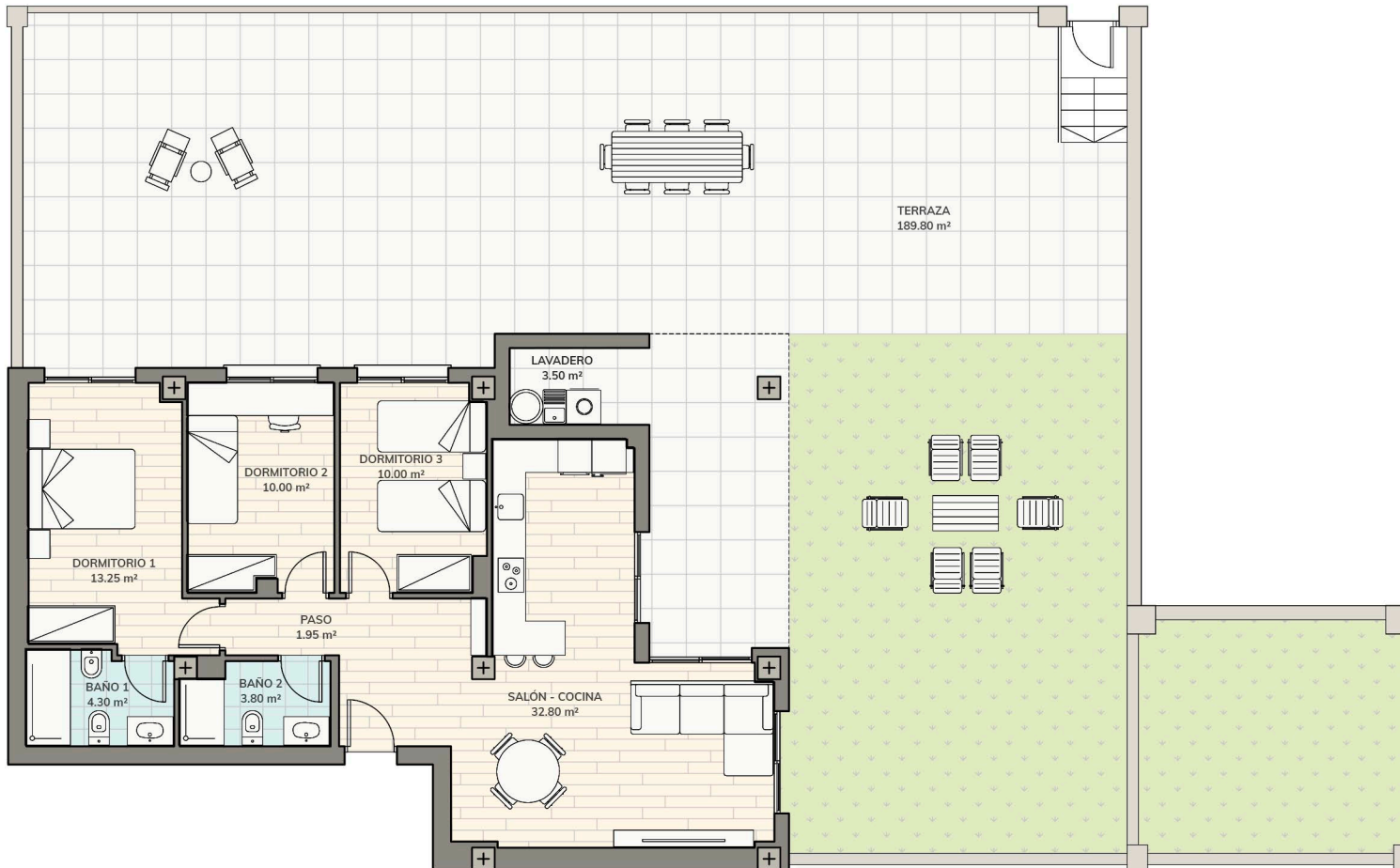
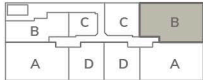
Superficie Construida

Interior 101.80 m²

Terraza (Sup. Computable) 3.66 m²

TOTAL 105.46 m²

 **LANAS**



(Plano Distribución 2)

Edificio MANCHESTER

Vivienda Tipo

BAJO B° B - 1ª Esc.

Superficie Útil

Interior (Incluido Lavadero)	79.60 m ²
Terraza	189.80 m ²
TOTAL	269.40 m²

Superficie Construida

Interior	101.80 m ²
Terraza (Sup. Computable)	3.66 m ²
TOTAL	105.46 m²





(Plano Planta Sótano)

Edificio 
MANCHESTER

Vivienda Tipo
B° B - 1ª Esc.

Garaje
N° 5

Superficie
33.15 m²

